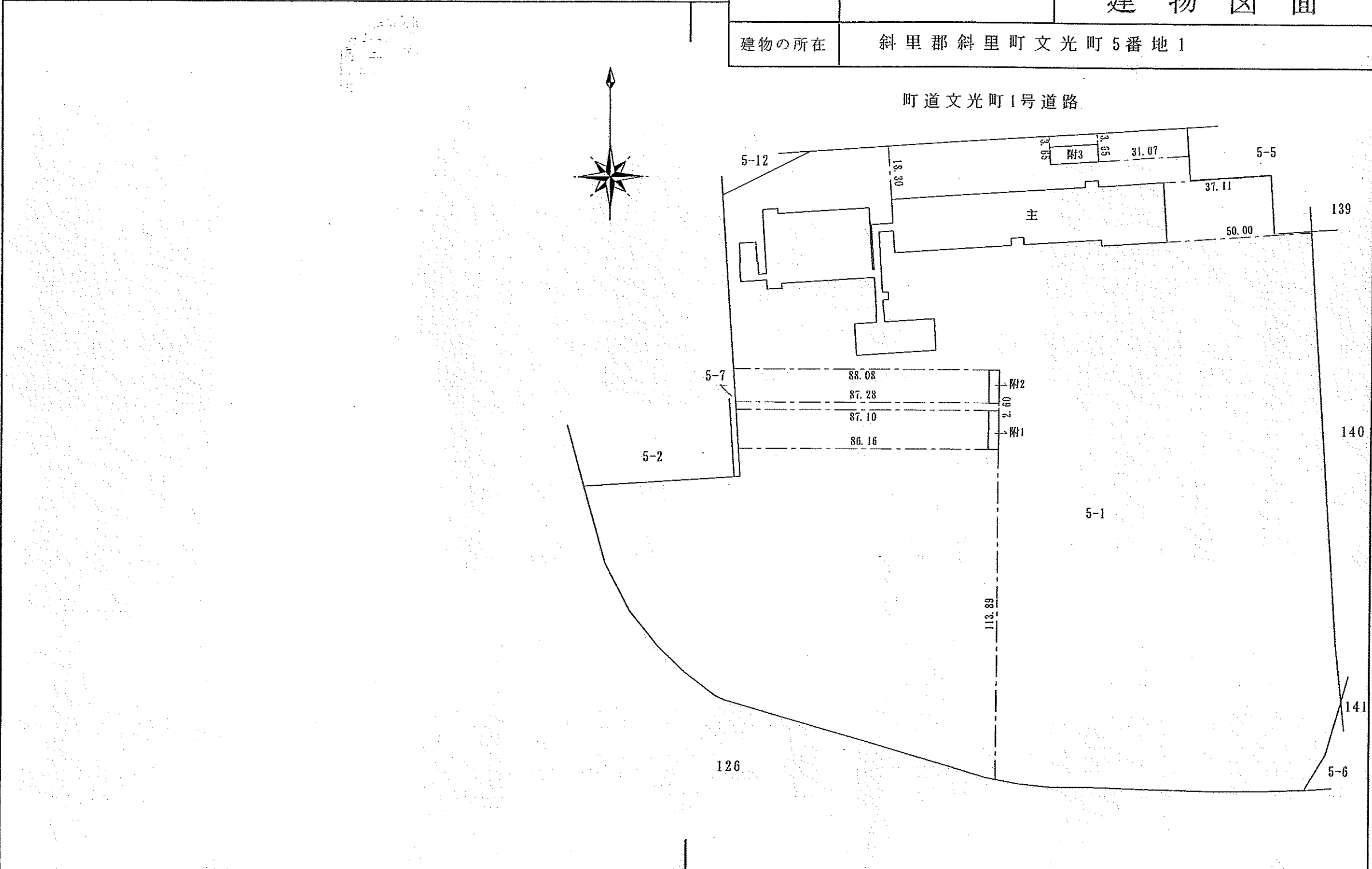
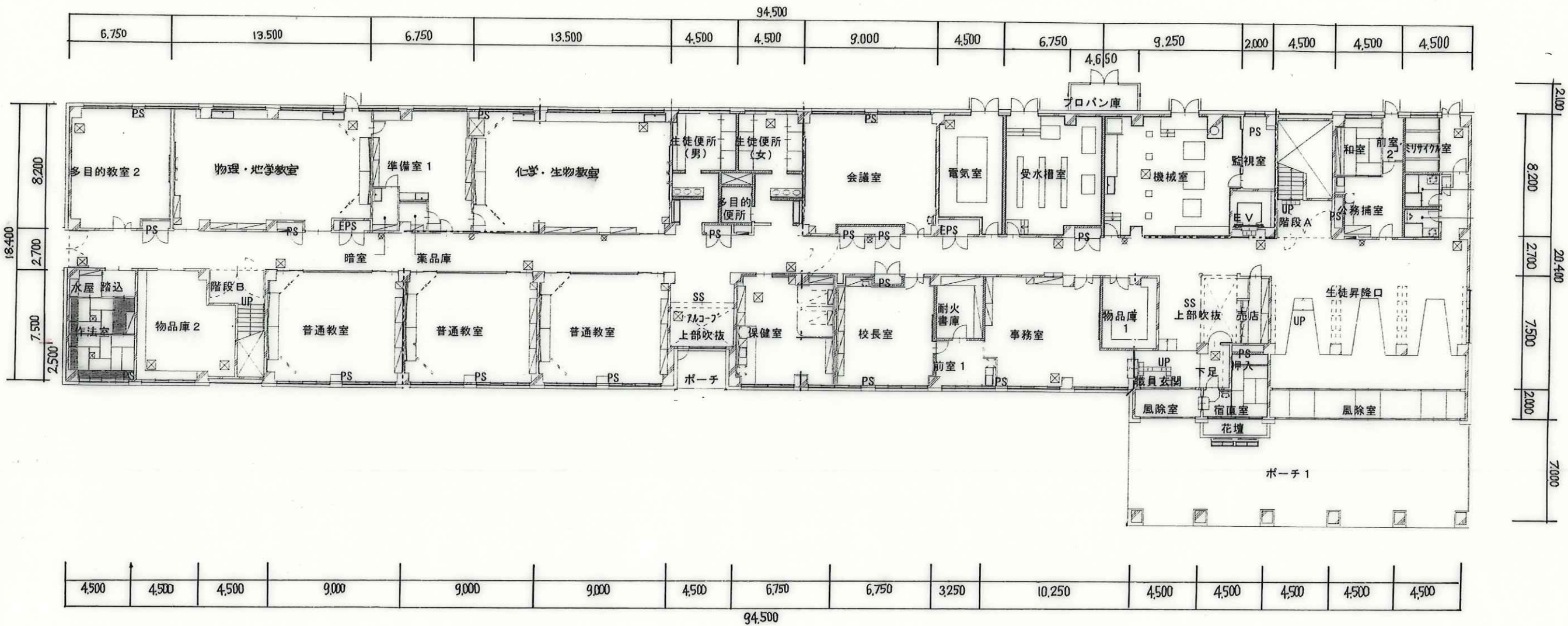


各階平面図

家屋番号	5番1の16	建 物 図 面
建物の所在	斜里郡斜里町文光町5番地1	



作製者	(平成19年3月3日作製)	縮尺	1/250	 (釧路土地家屋調査士会用紙)	申請人	北海道	縮尺	1/500
	土地家屋調査士 高木 壽		1/			北海道有財産登記指定職員 北海道斜里高等学校長 尾留川 安彦		1/1500



求積

$$\begin{aligned}
 18.400 \times 94.500 &= 1.738.800 \\
 2.000 \times 22.500 &= 45.000 \\
 2.100 \times 4.650 &= 9.765 \\
 \triangle 2.500 \times 4.500 &= \triangle 11.250 \\
 \hline
 \text{合計} & 1.782.315
 \end{aligned}$$

図面の名称	校舎棟2005(1階)平面図
部局名	北海道斜里高等学校
口座名	斜里高等学校 校舎
所在地	斜里郡斜里町文光町5番地1
区分	建物
種目	事務所建
名称	校舎棟2005
構造	鉄筋コンクリート造
数量	1,782.31m <sup>2</sup>
新年月日	平成17年9月14日
取得年月日	平成17年9月20日
平成18年9月15日 調整 事務長 高橋 栄実	

縮尺 1/300