

洪水ハザードマップ

朝日第2・朝日町第3・豊倉北・光陽南
本町第1・本町第2

このハザードマップに示した浸水範囲は、各河川流域に想定しうる最大規模の降雨があった場合を想定しています。

【想定しうる最大規模の降雨量】

斜里川	24時間総雨量	448mm
猿間川	24時間総雨量	448mm
幾品川	3時間総雨量	178mm
秋の川	2時間総雨量	152mm
奥薬別川	2時間総雨量	151mm

凡例

洪水想定浸水深

- 5.0m～10.0m未満の区域
- 3.0m～5.0m未満の区域
- 0.5m～3.0m未満の区域
- 0.5m未満の区域

家屋倒壊等氾濫想定区域
(早期の立退き避難が必要な区域)

洪水河岸侵食 河岸侵食エリア

土砂災害警戒区域

- 急傾斜地の崩壊
- 警戒区域(イエローゾーン)
- 特別警戒区域(レッドゾーン)
- 土石流
- 警戒区域(イエローゾーン)
- 特別警戒区域(レッドゾーン)

指定避難所

要 要配慮者利用施設 福 福祉避難所

国道 地区界

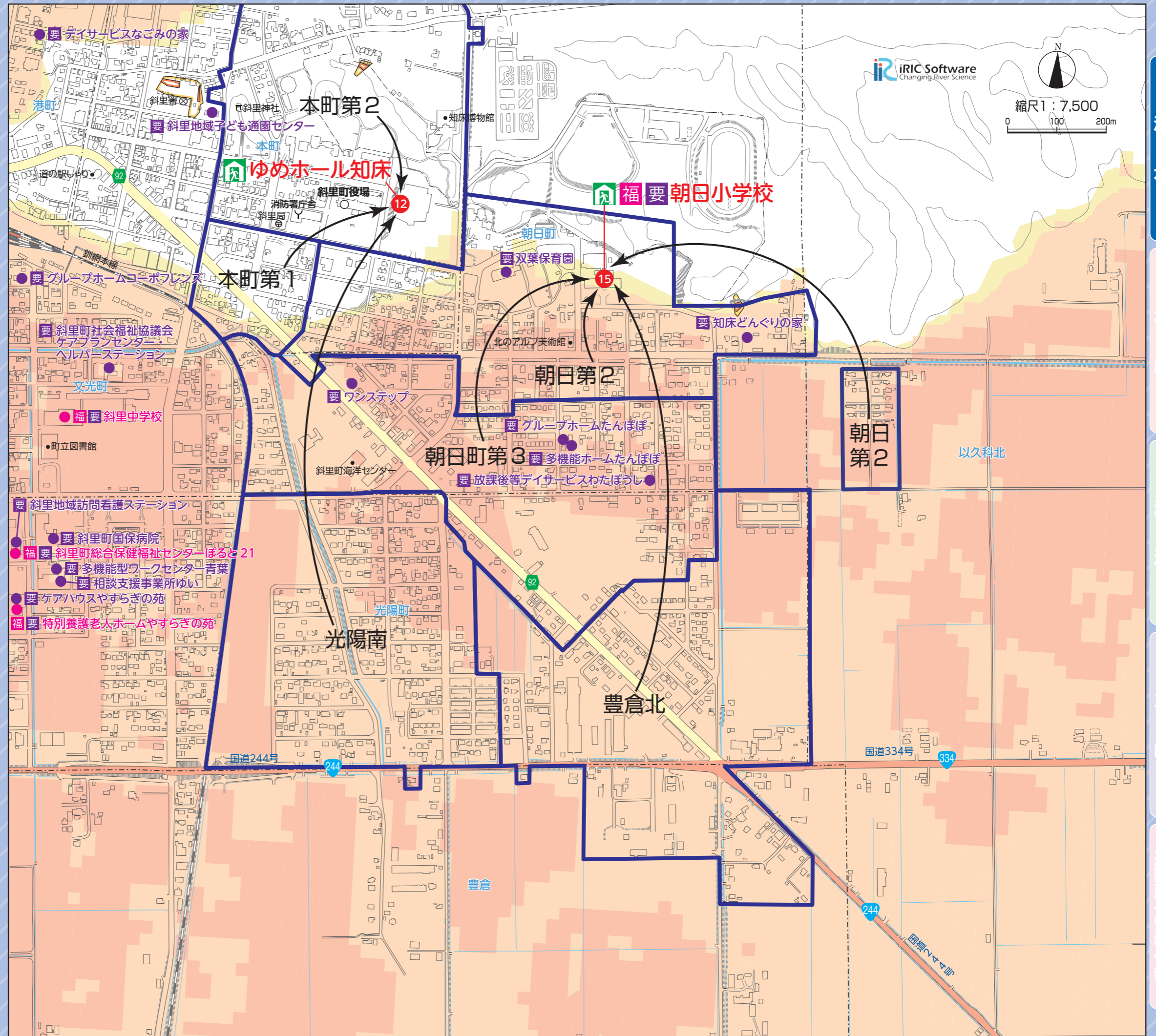
道道 市町村界

あなたの避難所はどこ？

自分の家の避難所を確認して、避難所までの避難路を記入してみましょう。
この地図で表示している避難区域、および避難所は以下の通りです。

自治会名	避難所名
朝日第2	朝日小学校
朝日町第3	
豊倉北	
光陽南	ゆめホール知床
本町第1	
本町第2	

※朝日小学校は、浸水区域内にあるため、浸水状況によっては二次的な移動を伴う場合があります。



洪水
地震
津波
火山
避難所一覽等情報

洪水
地震
津波
火山
避難所一覽等情報